

# Bulletin de la Riobé

ÇA S'EST PASSÉ PRÈS DE CHEZ VOUS

## Édito

Les beaux jours reviennent et les échos de nos outils aussi. Les fouilles ont repris dès le mois de février dans le village et vont, encore une fois, se poursuivre cet été. La fin de la fouille programmée arrive et nous allons boucler un long chapitre de la vie de l'association. Mais un avenir riche est devant nous.

Où nos pioches vont-elles nous mener ? Quel avenir pour l'association ?

Pour savoir ce qui se passera près de chez vous, c'est ici...

## Vers un été archéologique

Une fois n'est pas coutume, notre armée de bénévoles installera, une nouvelle fois, ses quartiers dans le village pour une campagne de fouille de 3 semaines. Un peu plus courte que d'habitude, mais pas moins intéressante et pleine de promesses.

### Les sondages

#### Parcelle ZA 19 (carte 1 : zone rose)

Sur une surface de 120 m<sup>2</sup> environ, il s'agira de réaliser une ou deux tranchées de sondage dans la moitié est de la parcelle, située à l'extrémité septentrionale du quartier nord-ouest (lieu-dit Les Grands Jardins). A priori, peu de constructions sont attendues mais ce sondage est essentiel pour la compréhension des phases d'occupation de ce quartier et de son emprise dans le maillage urbain antique. Il est tout particulièrement important d'explorer cette zone proche de la galerie processionnelle qui relie le sanctuaire centre-est au sanctuaire nord.

#### Parcelles ZA 113 et 115 (carte 1 : zone orange)

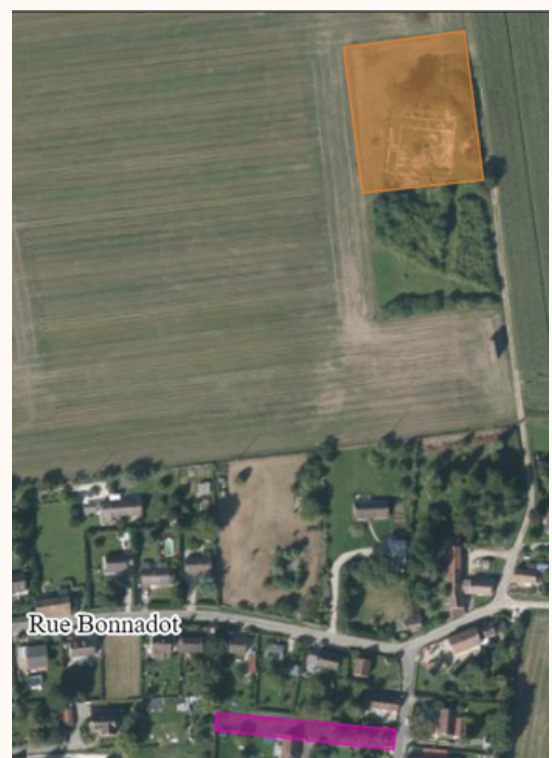
Suite à la découverte, en 2021, d'un premier état de construction du sanctuaire nord, il s'agira d'achever, en 2023, les sondages déjà effectués durant les deux dernières années.

Les objectifs sont d'obtenir :

- Un plan précis du périmètre ellipsoïdal de ce premier état.
- Préciser le circuit de l'eau à l'intérieur du monument et au niveau de sa limite sud, en redégagant les structures fouillées dans les années 1980 et 1990.
- Documenter le plus possible le site en prévision de sa mise en valeur.



Photo 1: Monnaie trouvée pendant le chantier de printemps  
©E. Castro



Carte 1 : Localisation des sondages ©Géoportail.

## Campagne de fouille programmée

La fouille programmée du sanctuaire centre-ouest (parcelles A 660, 663 - carte 2 : zone jaune) de l'an dernier a permis d'étoffer nos connaissances sur la structuration de l'extrémité ouest du site et de l'espace entre le sanctuaire et la voie romaine (actuelle D209).

Cette année, les investigations se poursuivent pour une dernière campagne. Elle aura pour objectifs le dégagement du fossé de péribole oriental dans l'angle sud-est des parcelles A 660-663 et de la suite des bâtiments sur solins dans l'angle nord-est.



Carte 2 : Localisation de la fouille programmée ©Géoportail.

la Brie Nangissienne, dans le cadre du projet de conservation et de mise en valeur du théâtre et du sanctuaire nord. L'association accompagne notamment le groupement titulaire à la finalisation de l'APS\* et au montage de l'APD\*\*. Dans ce cadre, La Riobé contribuera également, en fonction du besoin, à la Mission Patrimoine confiée à Stéphane Bern. Le site archéologique de Châteaubleau a, en effet, été sélectionné pour représenter l'Île-de-France dans cette mission cette année, déployée par la Fondation du patrimoine et soutenue par le ministère de la Culture et FDJ. Elle vise à aider à la sauvegarde du patrimoine français dans toute sa diversité. Pour en apprendre plus sur cette aventure, rendez-vous sur le site de la Fondation Patrimoine à l'adresse suivante : <https://www.fondation-patrimoine.org>

\* **APS** : Avant-projet sommaire qui précise la composition générale du projet (techniques employées, calendrier, estimation budgétaire etc.).

\*\* **APD** : Avant-projet définitif qui détaille les dernières mise à jour des techniques retenues, les plans, les dimensions, les matériaux qui seront employés etc.

## Un vent de renouveau dans l'association

A l'occasion des 70 ans de l'association, que nous fêtons cette année, et de la refonte du site internet de La Riobé, il a été décidé de changer notre charte graphique numérique et notre logo. Ces changements ont pour but de moderniser notre image, de la dynamiser et de la rendre plus claire pour le public.

En lien avec la revalorisation du patrimoine engagée avec la CCBN, nous avons construit notre nouveau logo autour de l'élément central du projet : le théâtre gallo-romain. Monument emblématique du village, il est aussi le plus représentatif de l'association et des débuts des fouilles à Châteaubleau.



Photo 2 : Nouveau logo de l'association ©Angélique Cadot-Todesco/La Riobé.

## Vers un avenir bien rempli

Bien que le rythme des fouilles va se réduire fortement, l'association ne va pas freiner ses activités, bien au contraire. Plusieurs projets vont occuper les bénévoles, en lien avec les publications et les activités conduites conjointement avec la CCBN et les autorités archéologiques.

## La mise en valeur du patrimoine

La Riobé continue à participer au Comité technique du groupe de travail « Tourisme et Patrimoine » de la Communauté de communes de

## Agenda 2023

### Événements

Journées Européennes de l'Archéologie : 17-18 juin (Châteaubleau)

Journées Européennes du Patrimoine : 16-17 septembre (Châteaubleau)

### Vie associative

70 ans de La Riobé : 28 octobre (Châteaubleau)

### Côté fouilles

Chantier d'été : 22 juillet-12 août



archeochateaubleau



@LaRiobe



Association La Riobé



@la\_riobe